

# Programa de Formación del Profesorado

## Internacionalización

# 2021/2022

## Enero-Junio 2022



**Universidad**  
Zaragoza

1542

**CLIC@UNIZAR**

# PLAN DE FORMACIÓN PERMANENTE DEL PROFESORADO

## ACTIVIDADES DE INTERNACIONALIZACIÓN. PLAN CLIC@UNIZAR

UNIVERSIDAD DE ZARAGOZA

CURSO ACADÉMICO 2021-2022 (ENERO-JUNIO 2022)

El Vicerrectorado de Internacionalización y Cooperación con el objetivo de ofrecer apoyo al profesorado para impartir docencia en inglés, continúa promoviendo el Plan CLIC@unizar (*Content Language Integrated Competences at Universidad de Zaragoza*), elaborado junto con "Grupo de asesoramiento lingüístico" formado por profesorado del Departamento de Filología Inglesa y Alemana, quienes además son responsables de su impartición. Así mismo cuenta con la colaboración del Centro de Innovación, Formación e Investigación en Ciencias de la Educación (CIFICE) para su desarrollo y gestión.

El objetivo es la capacitación global del profesorado de la UNIZAR para la impartición de asignaturas en lengua inglesa integrando el aprendizaje de contenidos y de la lengua extranjera en educación superior: *Integrated Content and Languages in Higher Education Training Itineraries (ICLHE Training itineraries)*. El plan CLIC@Unizar, se ha desplegado en varias etapas: análisis de necesidades, diseño del acompañamiento lingüístico y de la formación específica, realización de un Plan Piloto de formación, puesta en marcha, evaluación y actualización del mismo.

La formación específica cuenta con un itinerario y dos niveles de acceso en función de la competencia lingüística o experiencia en la impartición de materias en lengua inglesa. El itinerario consta de tres niveles consecutivos:

- **Nivel 0:** Se accede con nivel B2 o equivalente de competencia lingüística en inglés. *English for Teaching Purpose* (25 horas de clase presencial)
- **Nivel 1:** Se accede tras el Nivel 0, o con nivel C1 o con nivel B2 y una experiencia en docencia en inglés de más de 12 ECTS. *General Training for ICLHE* (30 horas de clase presencial)
- **Nivel 2:** Es preciso haber superado el nivel 1 para acceder. Se imparte formación específica por macroárea *Specific Training for ICLHE* (30 horas de clase presencial).

Se complementa con cursos cortos (*crash courses*). Hay que cursar 30 horas a elegir entre los ofertados en función de las necesidades de cada docente.

La formación se finaliza al haber superado la formación con un mínimo de 115 horas, o 90 si se inicia desde el Nivel 1.

Tal como establece el "Plan de formación permanente de personal docente e investigador de la Universidad de Zaragoza", publicado en el Boletín Oficial de la Universidad de Zaragoza de 18 de julio ([BOUZ 6-18](#)), la formación del Plan CLIC@Unizar diseñada para el curso 2021/2022 fue incluido en la propuesta de actividades de formación para el PDI presentada por la Comisión de Valoración de la Formación ante la Mesa Sectorial, que la informó favorablemente.

En este documento, se presentan las actividades del curso 2021-2022 del Plan CLIC@Unizar que se desarrollarán en los meses de enero a junio de 2022, dirigidas preferentemente al Personal Docente e Investigador que está impartiendo o va a impartir próximamente docencia en inglés en estudios de Grado y Máster de la Universidad de Zaragoza. El plan contempla iterar la impartición de esta formación en los próximos cursos, para que el profesorado pueda completar el itinerario formativo.

# 04

## ENGLISH FOR TEACHING PURPOSES (ETP)

### STAGE 0: CLIC@UNIZAR

CONTENT LANGUAGE INTEGRATED COMPETENCES AT UNIVERSITY OF ZARAGOZA

#### PROFESORADO

##### **Oana Carciu**

Grupo de Asesoramiento Lingüístico del Vicerrectorado de Internacionalización y Cooperación, elaborador del programa CLIC@unizar.

Departamento de Filología Inglesa y Alemana. Universidad de Zaragoza

#### OBJETIVOS

- To help develop your listening, reading, writing speaking and interactional academic skills
- To teach different listening, reading, writing and speaking strategies and to enable you to self-evaluate your ability to use them
- To develop your accuracy in the use of the language functions that are necessary in academic teaching contexts
- To help acquire and use a wide range of semi-specialized academic vocabulary and register

#### REQUISITOS

Este curso va dirigido preferentemente al Personal Docente e Investigador que está impartiendo docencia en inglés en estudios de Grado y Máster de la Universidad de Zaragoza.

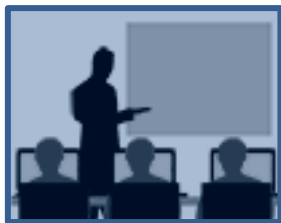
Es requisito indispensable tener un nivel de inglés B2 (si no está certificado, con declaración de nivel equivalente)

#### CONTENIDOS

Language for Integrated Content and Language for Higher Education (ICLHE):

- Defining objects and concepts
- Explaining processes and procedures
- Describing events, devices and data in visuals
- Providing outlines, summaries and overviews
- Presenting taxonomies and classifications

## METODOLOGÍA



Asistencia en aula informática: 25 horas



Trabajo autónomo: compleción de tareas prácticas propuestas por el profesorado

- Active participation in activities and tasks
- Use of ICTs, especially Google Apps for Education
- Reflection on the use of the foreign language in an ICLHE (Integrated Content and Language in Higher Education) context
- Analysis and evaluation of models of good practice

## CERTIFICACIÓN

Participants should attend at least 85% of the sessions. Participants should successfully complete a set number of practical tasks.

## DATOS DE LA ACTIVIDAD

Duración total	25 horas presenciales
Fechas	Del 6 de junio al 12 de julio (fecha límite entrega tareas)
Horario sesiones	Lunes y martes 6, 7, 13, 14, 20, 21, 27 y 28 de junio y 4 y 5 de julio, de 9:30 a 12:00 h.
Lugar	Facultad de Educación - <a href="#">Aula informática 2.1</a>
Número de plazas	20
Solicitud	<i>Formación PDI</i> del portal <i>eGestión del empleado</i> : <a href="http://rrhh.unizar.es">http://rrhh.unizar.es</a>
Información	Centro de Innovación, Formación e Investigación en Ciencias de la Educación Teléfono: 976761494 Correo: <a href="mailto:cifice@unizar.es">cifice@unizar.es</a>

# 05

## GENERAL TRAINING FOR ICLHE

### STAGE 1: CLIC@UNIZAR

CONTENT LANGUAGE INTEGRATED COMPETENCES AT UNIVERSITY OF ZARAGOZA

#### PROFESORADO

##### **Enrique Lafuente Millán**

Grupo de Asesoramiento Lingüístico del Vicerrectorado de Internacionalización y Cooperación, elaborador del programa CLIC@unizar.

Departamento de Filología Inglesa y Alemana. Universidad de Zaragoza

#### OBJETIVOS

- To discuss and demonstrate different resources and skills to make lectures and other L2 input comprehensible and effective.
- To analyse and evaluate different lecture and seminar styles and to focus on specific features of effective lecturing and seminars.
- To explore different resources and techniques so as to guide and support students in how to produce oral and written texts in the L2.
- To set up, monitor and evaluate collaborative learning and check students' understanding.
- To analyse and evaluate different techniques and strategies to promote L2 interaction in the classroom.

#### REQUISITOS

Este curso va dirigido preferentemente al Personal Docente e Investigador que está impartiendo docencia en inglés en estudios de Grado y Máster de la Universidad de Zaragoza.

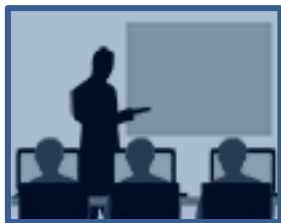
Es requisito indispensable tener un nivel de inglés C1 (si no está certificado, con declaración de nivel equivalente) o un nivel B2 en los mismos términos y acreditar haber impartido al menos 12 créditos ECTS en lengua inglesa. O haber realizado y superado el curso English for Teaching Purposes (ETP). Stage 0: CLIC@unizar

#### CONTENIDOS

CLIC (Content and Language Integrated Competences) teaching strategies and tools:

- Guiding input in the ICLHE classroom (Using different sources of input, Types and features of effective lectures, Providing support)
- Supporting output in the ICLHE classroom (Giving effective instructions, Offering models, Providing scaffolding, Giving feedback)
- Structuring interaction

## METODOLOGÍA



Asistencia en aula informática: 30 horas



Trabajo autónomo: compleción de tareas prácticas propuestas por el profesorado

- Active participation in activities and tasks
- Use of ICTs, especially Google Apps for Education
- Reflection on the use of the foreign language in an ICLHE (Integrated Content and Language in Higher Education) context
- Analysis and evaluation of models of good practice

## CERTIFICACIÓN

Participants should attend at least 85% of the sessions. Participants should successfully complete a set number of practical tasks.

## DATOS DE LA ACTIVIDAD

Duración total	30 horas presenciales
Fechas	Del 3 de marzo al 19 de mayo (fecha límite entrega tareas)
Horario sesiones	Jueves 3, 10, 17, 24 y 31 de marzo, 7, 21 y 28 de abril, 5 y 12 de mayo, de 15:30 a 18:30 h.
Lugar	CIFICE - <a href="#">Aula 3</a>
Número de plazas	20
Solicitud	<i>Formación PDI</i> del portal <i>eGestión del empleado</i> : <a href="http://rrhh.unizar.es">http://rrhh.unizar.es</a>
Información	Centro de Innovación, Formación e Investigación en Ciencias de la Educación Teléfono: 976761494 Correo: <a href="mailto:cifice@unizar.es">cifice@unizar.es</a>

# 06

## SPECIFIC TRAINING IN ICLHE FOR SOCIAL SCIENCES AND HUMANITIES STAGE 2: CLIC@UNIZAR CONTENT LANGUAGE INTEGRATED COMPETENCES AT UNIVERSITY OF ZARAGOZA

### PROFESORADO

**Miguel Ángel Benítez**

**Silvia Pellicer Ortín**

Grupo de Asesoramiento Lingüístico del Vicerrectorado de Internacionalización y Cooperación, elaborador del programa CLIC@unizar.

Departamento de Filología Inglesa y Alemana. Universidad de Zaragoza

### OBJETIVOS

- To analyse, apply and evaluate strategies for providing and supporting input in the specific ICLHE classroom
- To identify and use appropriate language to provide and support input in the specific ICLHE classroom
- To promote interaction with and among students in ICLHE seminars, workshops and/or lab sessions and monitor their progress
- To identify, analyse and support different types of texts produced by students
- To analyse and use strategies and techniques to provide and receive effective feedback promoting formative assessment in specific ICLHE contexts

### REQUISITOS

Este curso va dirigido preferentemente al Personal Docente e Investigador que está impartiendo docencia en inglés en estudios de Grado y Máster de la Universidad de Zaragoza.

Siguiendo las diferentes fases del itinerario del plan de formación para la impartición de docencia en lengua inglesa, únicamente podrán realizar este curso aquellos que hayan superado el curso General Training for ICLHE. Stage 1: CLIC@unizar (30 horas)

### CONTENIDOS

Strategies and tools for effective learning in Social Science and Humanities ICLHE classrooms

- Strategies for providing and supporting input in specific ICLHE contexts
- Language to facilitate comprehension and learning in specific ICLHE contexts
- Strategies for questioning and monitoring in workshops, seminars and tutorials
- University student texts: types, purposes, structure and features
- Tools, techniques and apps to give and receive feedback in specific ICLHE contexts

## METODOLOGÍA



Asistencia en aula informática: 30 horas



Trabajo autónomo: completación de tareas prácticas propuestas por el profesorado

- Active participation in activities and tasks
- Use of ICTs, especially Google Apps for Education
- Reflection on the use of the foreign language in an ICLHE (Integrated Content and Language in Higher Education) context
- Analysis and evaluation of models of good practice

## CERTIFICACIÓN

Participants should attend at least 85% of the sessions. Participants should successfully complete a set number of practical tasks.

## DATOS DE LA ACTIVIDAD

Duración total	30 horas presenciales
Fechas	Del 16 de marzo al 1 de junio (fecha límite entrega tareas)
Horario sesiones	Miércoles 16, 23 y 30 de marzo, 6, 20 y 27 de abril, 4, 11, 18 y 25 de mayo, de 10:30 a 13:30 h.
Lugar	CIFICE - <a href="#">Aula 3</a>
Número de plazas	20
Solicitud	<i>Formación PDI</i> del portal <i>eGestión del empleado</i> : <a href="http://rrhh.unizar.es">http://rrhh.unizar.es</a>
Información	Centro de Innovación, Formación e Investigación en Ciencias de la Educación Teléfono: 976761494 Correo: <a href="mailto:cifice@unizar.es">cifice@unizar.es</a>



# 07

## WRITING INSTRUCTIONS AND EXAM QUESTIONS STAGE 2: CLIC@UNIZAR CONTENT LANGUAGE INTEGRATED COMPETENCES AT UNIVERSITY OF ZARAGOZA

### PROFESORADO

**M<sup>a</sup> José Luzón Marco**

Grupo de Asesoramiento Lingüístico del Vicerrectorado de Internacionalización y Cooperación, elaborador del programa CLIC@unizar.

Departamento de Filología Inglesa y Alemana. Universidad de Zaragoza

### OBJETIVOS

- To give effective specific written instructions for tasks and assignments in the ICLHE classroom
- To align students' expected responses with instructions provided
- To write clear prompts for classroom assignments and exams in the ICLHE classroom

### REQUISITOS

Este curso va dirigido preferentemente al Personal Docente e Investigador que está impartiendo docencia en inglés en estudios de Grado y Máster de la Universidad de Zaragoza.

Siguiendo las diferentes fases del itinerario del plan de formación para la impartición de docencia en lengua inglesa, únicamente podrán realizar este curso aquellos que hayan superado el curso General Training for ICLHE. Stage 1: CLIC@unizar (30 horas)

### CONTENIDOS

- Strategies and tools for effective written instructions in the ICLHE classroom
- Instruction-giving for assignments and exams
- Types of questions and the language of questioning

## METODOLOGÍA



Asistencia en aula informática: 4 horas



Trabajo autónomo: compleción de tareas prácticas propuestas por el profesorado

- Active participation in activities and tasks
- Use of ICTs, especially Google Apps for Education
- Reflection on the use of the foreign language in an ICLHE (Integrated Content and Language in Higher Education) context
- Analysis and evaluation of models of good practice

## CERTIFICACIÓN

Participants should attend at least 85% of the sessions. Participants should successfully complete a set number of practical tasks.

## DATOS DE LA ACTIVIDAD

Duración total	4 horas presenciales
Fechas	Del 19 de abril al 3 de mayo (fecha límite entrega tareas)
Horario sesiones	Martes 19 y 26 de abril, de 9:30 a 11:30 h.
Lugar	CIFICE - <a href="#">Aula 1</a>
Número de plazas	15
Solicitud	<i>Formación PDI</i> del portal <i>eGestión del empleado</i> : <a href="http://rrhh.unizar.es">http://rrhh.unizar.es</a>
Información	Centro de Innovación, Formación e Investigación en Ciencias de la Educación Teléfono: 976761494 Correo: <a href="mailto:cifice@unizar.es">cifice@unizar.es</a>

# 08

## ENGAGING STUDENTS: APPS AND TOOLS (ONLINE) STAGE 2: CLIC@UNIZAR CONTENT LANGUAGE INTEGRATED COMPETENCES AT UNIVERSITY OF ZARAGOZA



### PROFESORADO

#### **Vicky Gil**

Grupo de Asesoramiento Lingüístico del Vicerrectorado de Internacionalización y Cooperación, elaborador del programa CLIC@unizar.

Departamento de Filología Inglesa y Alemana. Universidad de Zaragoza

### OBJETIVOS

- To present, analyze and evaluate tools and strategies for engaging students in the ICLHE Classroom.
- To present, analyze and apply the use of Google Apps for Education (GAPE) for effective learning in the ICLHE classroom
- To explore the applicability of different resources to guide and support student learning

### REQUISITOS

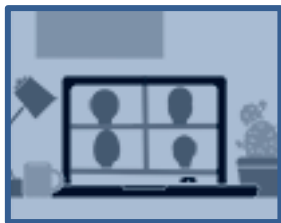
Este curso va dirigido preferentemente al Personal Docente e Investigador que está impartiendo docencia en inglés en estudios de Grado y Máster de la Universidad de Zaragoza.

Es requisito indispensable haber realizado y superado el curso General Training for ICLHE. Stage 1: CLIC@unizar (30 horas)

### CONTENIDOS

- Thinking routines and organizers: Visible learning and thinking
- Google Docs and Hyperdocs: collaborative learning tasks
- Google Sheets and Flippity: student participation in learning processes
- Google Slides: shared learning

## METODOLOGÍA



Asistencia a videoconferencia: 8 horas



Trabajo autónomo: compleción de tareas prácticas propuestas por el profesorado

- Active participation in activities and tasks
- Use of ICTs, especially Google Apps for Education
- Reflection on the use of the foreign language in an ICLHE (Integrated Content and Language in Higher Education) context
- Analysis and evaluation of models of good practice

## CERTIFICACIÓN

Participants should attend at least 85% of the sessions. Participants should successfully complete a set number of practical tasks.

## DATOS DE LA ACTIVIDAD

Duración total	8 horas presenciales
Fechas	Del 26 de enero al 10 de febrero (fecha límite entrega tareas)
Horario sesiones	Miércoles y jueves 26 y 27 de enero, 2 y 3 de febrero, de 9:30 a 11:30 h.
Lugar	Videoconferencia
Número de plazas	25
Solicitud	<i>Formación PDI</i> del portal <i>eGestión del empleado</i> : <a href="http://rrhh.unizar.es">http://rrhh.unizar.es</a>
Información	Centro de Innovación, Formación e Investigación en Ciencias de la Educación Teléfono: 976761494 Correo: <a href="mailto:cifice@unizar.es">cifice@unizar.es</a>

# 09

## DESIGNING VISUAL SUPPORT

### STAGE 2: CLIC@UNIZAR

CONTENT LANGUAGE INTEGRATED COMPETENCES AT UNIVERSITY OF ZARAGOZA

#### PROFESORADO

##### **Enrique Lafuente Millán**

Grupo de Asesoramiento Lingüístico del Vicerrectorado de Internacionalización y Cooperación, elaborador del programa CLIC@unizar.

Departamento de Filología Inglesa y Alemana. Universidad de Zaragoza

#### OBJETIVOS

- To understand how learners process and understand information in a foreign language educational context
- To design and use different types of graphic organizers to facilitate comprehension and support learning in the ICLHE classroom
- To use different digital Apps and tools to provide effective visual support to students and to support learning in the ICLHE context

#### REQUISITOS

Haber realizado y superado el curso General Training for ICLHE. Stage 1: CLIC@unizar (30 horas)

#### CONTENIDOS

- Elements which facilitate comprehension in ICLHE lessons and resources
- Types and functions of graphic organizers in the ICLHE classroom
- Apps and tools for designing visual support
- Other tools for supporting learning

## METODOLOGÍA



Asistencia en aula informática: 4 horas



Trabajo autónomo: compleción de tareas prácticas propuestas por el profesorado

- Active participation in activities and tasks
- Use of ICTs, especially Google Apps for Education
- Reflection on the use of the foreign language in an ICLHE (Integrated Content and Language in Higher Education) context
- Analysis and evaluation of models of good practice

## CERTIFICACIÓN

Participants should attend at least 85% of the sessions. Participants should successfully complete a number of practical tasks.

## DATOS DE LA ACTIVIDAD

Duración total	4 horas presenciales
Fechas	Del 20 de abril al 4 de mayo (fecha límite entrega tareas)
Horario sesiones	Miércoles 20 y 27 de abril, de 15:30 a 17:30 h.
Lugar	CIFICE - <a href="#">Aula 1</a>
Número de plazas	15
Solicitud	<i>Formación PDI</i> del portal <i>eGestión del empleado</i> : <a href="http://rrhh.unizar.es">http://rrhh.unizar.es</a>
Información	Centro de Innovación, Formación e Investigación en Ciencias de la Educación Teléfono: 976761494 Correo: <a href="mailto:cifice@unizar.es">cifice@unizar.es</a>

# 10

## PRONUNCIATION FOR ICLHE TEACHING I STAGE 2: CLIC@UNIZAR

CONTENT LANGUAGE INTEGRATED COMPETENCES AT UNIVERSITY OF ZARAGOZA

### PROFESORADO

#### **Ignacio Guillén Galve**

Grupo de Asesoramiento Lingüístico del Vicerrectorado de Internacionalización y Cooperación, elaborador del programa CLIC@unizar.

Departamento de Filología Inglesa y Alemana. Universidad de Zaragoza

### OBJETIVOS

- To identify, discriminate and accurately produce English sounds in the ICLHE classroom
- To apply basic English pronunciation and spelling rules to improve your pronunciation in the ICLHE.

### REQUISITOS

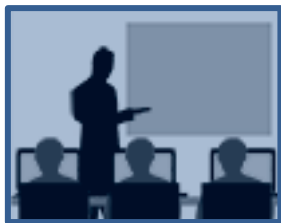
Este curso va dirigido preferentemente al Personal Docente e Investigador que está impartiendo docencia en inglés en estudios de Grado y Máster de la Universidad de Zaragoza.

Siguiendo las diferentes fases del itinerario del plan de formación para la impartición de docencia en lengua inglesa, únicamente podrán realizar este curso aquellos que hayan superado el curso General Training for ICLHE. Stage 1: CLIC@unizar (30 horas)

### CONTENIDOS

- Key aspects in English pronunciation: intelligibility, standards in pronunciation, common pronunciation difficulties for Spanish Speakers
- The sounds of the English language: English vowel sounds and diphthongs, English consonant sounds
- Word stress patterns and weak forms
- Word stress and prominence: oral input enhancement in the ICLHE classroom

## METODOLOGÍA



Asistencia en aula informática: 8 horas



Trabajo autónomo: completación de tareas prácticas propuestas por el profesorado

- Active participation in activities and tasks
- Use of ICTs, especially Google Apps for Education

## CERTIFICACIÓN

Participants should attend at least 85% of the sessions. They should further complete a number of practical tasks.

## DATOS DE LA ACTIVIDAD

Duración total	8 horas presenciales
Fechas	Del 6 de junio al 4 de julio (fecha límite entrega tareas)
Horario sesiones	Lunes 6, 13, 20 y 27 de junio, de 11 a 13 h.
Lugar	CIFICE - <a href="#">Aula 1</a>
Número de plazas	15
Solicitud	Formación PDI del portal eGestión del empleado: <a href="http://rrhh.unizar.es">http://rrhh.unizar.es</a>
Información	Centro de Innovación, Formación e Investigación en Ciencias de la Educación Teléfono: 976761494 Correo: <a href="mailto:cifice@unizar.es">cifice@unizar.es</a>